

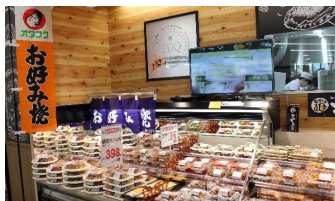


**(株)フジ**  
**広島市中区小網町**  
**「フジ小網店」3月6日(金)オープン**  
**店舗面積 820㎡**  
**年商予定 10.3億円**

《店舗概要表》

店舗名	フジ小網(こあみ)店
所在地	広島県広島市中区小網町7番4号
電話番号	082-942-4011
開店日	2020年3月6日(金)
営業時間	午前9時～午後11時
建物構造	鉄骨造2階建
敷地面積	1,570㎡
延床面積	2,694㎡
店舗面積	820㎡
駐車台数	18台
年商予定	10.3億円
投資額	約6.8億円
店長	丸岡 憲史(まるおか かずし)

オフィスワーカーに対応した惣菜売



Wi-Fi完備のレストスペース

愛媛県松山市に本社を置き、四国地区と広島・山口県内にSMを展開する(株)フジが、広島市中区小網町7番4号に「フジ小網店」を3月6日(金)オープンさせた。

立地は広島市内中心部に位置し、平和大通り「小網町」交差点から北へ約130m、広島電鉄江波線沿いの利便性が高いエリア。商圏内は世帯、人口ともに増加傾向にあり、単身世帯の割合が最も高く約64%、年齢構成は男女ともに30代～40代、70代以上のシニア層の割合が高い。競合は北東240mの「スパーク堺町店」、北500mの「ユアーズ十日市店」、西500m「同天満店」、北西750mの「フレスタ上天満店」など。

### 同社初のピロティ形式採用

同社が展開する標準店舗より820㎡と小型でありながら、食料品・日用品・家庭用品など生活必需品を取り揃えるデイリーニーズに対応、また都市部の限られた敷地でも駐車スペースを確保し、より多くの顧客が来店できるように、フジとしては初となる1階駐車場、2階が売場のピロティ形式を採用した。年商は10.3億円を予定。

### 店舗の特徴

店舗周辺は事業所や商業ビルが多く昼間人口は増加するため、日替わり弁当やお好み焼き、サラダなどの惣菜や、インスタペーカーの焼き立てパンを充実させ、オフィスワーカーへの昼食需要に対応する。単身世帯・有職者へは「じぶん・じかん・ごほん」をキャッチコピーに、半調理品やレトルト商品、冷凍食品を拡充。また、生鮮食品や惣菜は、ほしい量・食べたい量だけ購入できる小量商品やバラ売りを強化。そのほか、コンパクト店内でありながら、Wi-Fiを完備したレストスペースの設置や、精算セルフレジの導入など顧客利便性の向上を図る。

同店の出店により店舗数は、広島県21店舗目、愛媛県50店舗、高知県8店舗、香川県4店舗、徳島県5店舗、山口県10店舗、計98店舗となった。