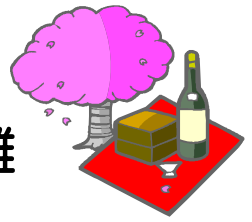


# 4月の運勢

監修：服部白雅



## 一 白水星

T7 S2・11・20・29・38・47・56 H2・11・20・29生



運勢は徐々に下降。焦っても良い結果は得られません。仕事運は、やる気があっても返って評価されず空振りになります。こんな時は慎重に控えめな行動を取って下さい。愛情運は、出会いはあっても交際までには進展しません。健康運は、忙しさに無理があり心身の疲労、過労からくる眼、頭痛、事故、肝臓に注意。

吉方位

東、北東、南西

ラッキーデー

3、11、13、24、29

## 二 黒土星

T6・15 S1・10・19・28・37・46・55 H1・10・19・28生



ゆったりした最適な月になります。享楽ムードになり、気が緩み本業がおろそかになりがちです。その反面、社交面が活発化するので人脈作りに最適です。仕事運は、集中力は散漫になり、ミスが目立ちます。うっかりが無いように気を付けて下さい。金運は、交際費、飲食費、遊興費が増えるので、オーバーにならないように。スリ、詐欺に気を付けて下さい。愛情運は、素敵な出会いがあります。期待して下さい。健康運は、腎臓、泌尿器、婦人科系、歯痛、胃腸に注意。

吉方位

東南、南西

ラッキーデー

7、15、20、22、25、29

## 三 碧木星

T5・14 S9・18・27・36・45・54・63 H9・18・27生



環境の変化や新たな立場に、焦りや戸惑いが生じます。思うようにいかなくても今置かれている状況で頑張ってください。仕事運は、忍耐力の試される月。転職、転職に心が動きますが、良い結果が得られません。金運は、急な出費が起こり計画通りには行きません。儲け話や貸し借りはやめて下さい。愛情運は、心変わりの多い時ですのでしっかり話し合って対処して下さい。健康運は、高血圧、動脈硬化、胃腸、耳鼻咽喉などに注意。

吉方位

なし

ラッキーデー

5、14、20、30、

## 四 緑木星

T4・13 S8・17・26・35・44・53・62 H8・17・26生



表面は明るい良い雰囲気に見えますが、内面は人に言えない悩みや苦労があります。努力は認められる反面、隠し事は表面化。仕事運は、頭の回転が良く、新しいアイデアに恵まれます。ミスに注意して名案に取り組んで下さい。金運は、認められた人は収入アップはありますが、そうでない人は変わりません。行楽シーズンでもあるので使いすぎに注意。愛情運は、異性に人気があります。新しい出会いもありますが冷めるのも早いです。健康運は、血圧、心臓、肝臓に注意。

吉方位

北東

ラッキーデー

1、10、17、27、30

## 五 黄土星

T3・12 S7・16・25・34・43・52・61 H7・16・25生



心労の多い月。親切が裏目に出たり、何事も不本意な結果に繋がる事が多いです。仕事運は、やっても成果がでないので意気消沈、諦めないで企画立案して下さい。以外と順調に進みます。地道な努力を。金運は、使いすぎて赤字に、財政管理をしっかりとして下さい。愛情運は、恵まれています。返ってそれが道ならぬ恋に。後悔しないように心掛けて下さい。健康運は、疲れから肝臓、風邪、胃腸に注意。

吉方位

東、東南、南西、西

ラッキーデー

7、15、20、22、25

## 六 白金星

T2・11 S6・15・24・33・42・51・60 H6・15・24生



運勢はゆるやかに好転。前半は前月の不調が残りますが、後半は良くなります。仕事運は、意欲的になり実力を発揮できる月です。焦りや欲心は足を引っ張る元になります。独断専行は慎み、周りとの話し合いを心掛けましょう。金運は、徐々に良くなります。愛情運は、好調です。素敵な出会いがあります。健康運は、胃腸、皮膚病、肥満、持病の再発に注意。

吉方位

東、東南、西

ラッキーデー

8、11、18、24、

## 七 赤金星

T1・10 S5・14・23・32・41・50・59 H5・14・23生



活力旺盛、新しい企画や温めていた事をやるのにいい時です。積極的な行動が好結果を呼びます。交際範囲の広がりが多い時です。仕事運は、何事もスムーズに運び、新企画、アイデアも周りの人の協力が得られうまく運びます。金運は、収入面は順調ですが、行動範囲が広がるので経費が掛かります。それも考慮して下さい。愛情運は、好調。一気に交際が発展しそうです。健康運は、ケガ、事故、鼻炎に注意。

吉方位

東南、南西

ラッキーデー

2、8、17、26、30

## 八 白土星

T9 S4・13・22・31・40・49・58 H4・13・22・31生



先月に引き続き好調。大きな目標を立て、それに向かって頑張ってください。仕事運は、苦手な事も活発になってきます。何事もスムーズに運びます。全力で取り組んで下さい。金運は、前の月と同じで良好ですが、交際費が高むのであらかじめマネープランを立てて下さい。愛情運は、新しい出会いがあります。健康運は、体調の良い時ですが、アレルギーがある人は注意。気管支炎、呼吸器、歯痛など。

吉方位

東、南西、西

ラッキーデー

1、8、17、23、28、30

## 九 紫火星

T8 S3・12・21・30・39・48・57 H3・12・21・30生



運勢はピークに、努力を続けてきたことの結果が表れます。そして注目を集めその言動から運が開けます。仕事運は、人脈に恵まれていて助けてくれます。金運は、吉凶混交です。好調で喜ぶ人と、借金返済に苦しむ人とこもごもです。愛情運は、良い出会いのチャンスは有ります。気に入っている人がいれば声を掛けてみてください。健康運は、腹部の病気(胃腸)に気を付けて下さい。

吉方位

東南、西、北東

ラッキーデー

8、12、16、29